

## POZNÁMKY

[illegible]

LEGENDA:

 STÁVAJÍCÍ KONSTRUKCE

 BOURANÉ KONSTRUKCE V ŘEZU


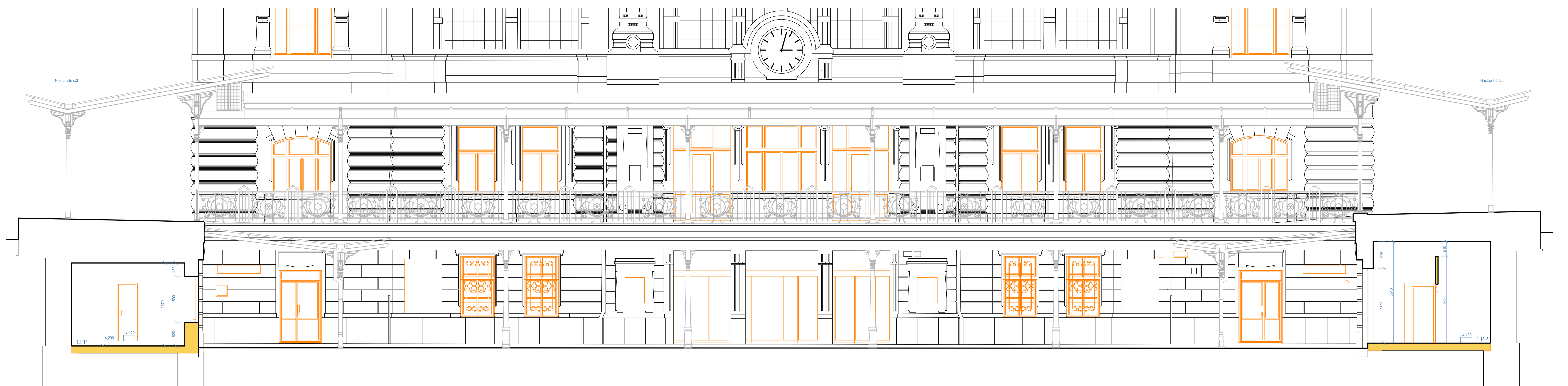
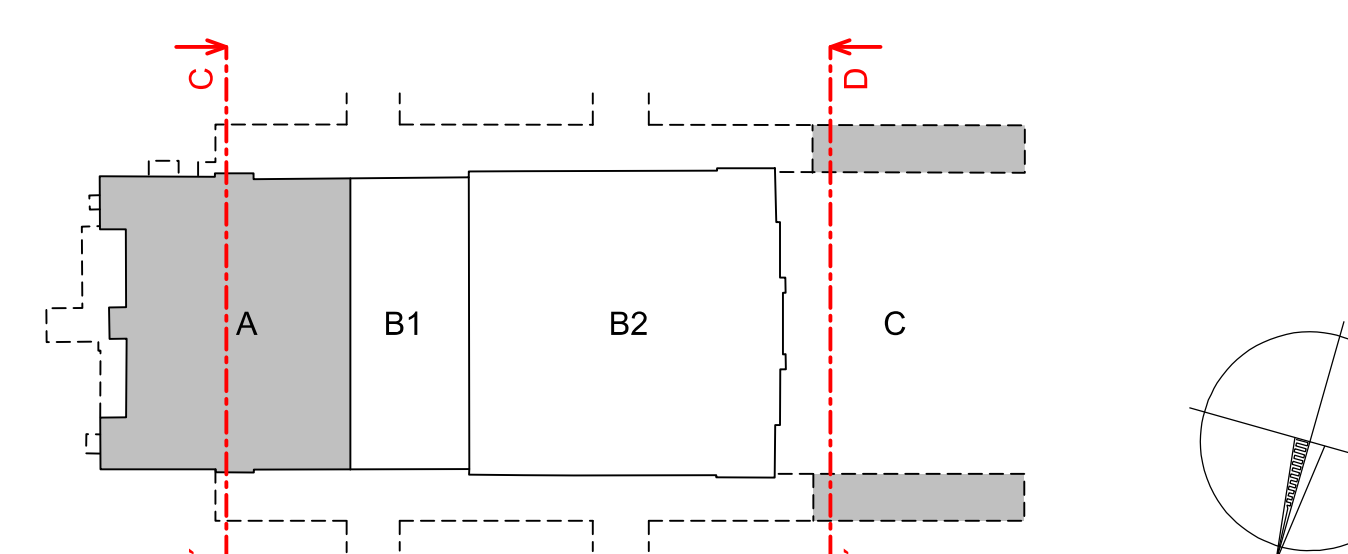
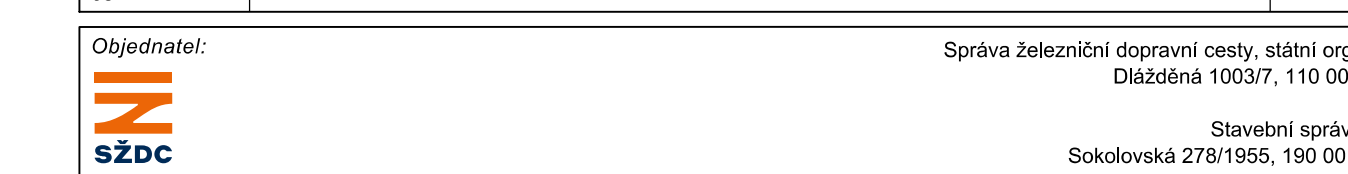
 BOURANÉ KONSTRUKCE V POHLEDU




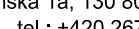
SCHÉMA BUDOVY



VÝŠKOVÝ SYSTÉM BpV		SOUŘADNICOVÝ SYSTÉM S-JTSK	±0,000 = 320,440 m
Číslo změny:	Období změny:		Datum
01	-		
02	-		
03	-		



Zhotovitel: účastníci společnosti "SP+SEU\_Praha s.r.o."

Spisová značka:  <b>SUDOP PRAHA</b> a.s.	SUDOP PRAHA a.s. Otávkanská 1a, 130 80 Praha 3 tel.: +420 257 044 111 e-mail: praha@sudop.cz	Převzít / předložit / převzít: JAROSLAV SOUMAR Garant přebírá: ING. ARCH. JIRÍ MAŠEK
Středisko: <b>PROJEKTOVÉ STŘEDISKO PLZEŇ</b>		
Vedoucí střediska:  ING. OTA HELLER	Odpovědný projektant SO, IZ, PS:  ING. ARCH. JIRÍ MAŠEK	Vypisovat:  ING. ARCH. JIRÍ MAŠEK
Kontrolovat: JAROSLAV SOUMAR		

Název akce: <b>REKONSTRUKCE VÝPRAVNÍ BUDOVY V ŽST.          PLZEŇ HL. N.</b>		Číslo směrnice: <b>18-14</b>
Číslo SO 201 - VÝPRAVNÍ BUDOVA		Projektový stupeň:  
ARCHITEKTONICKO-STAVEBNÍ ŘEŠENÍ		Datum: <b>01</b>
Název přílohy: <b>STÁVAJÍCÍ STAV A BOURACÍ PRÁCE          ŘEZ C-C' A D-D'</b>		Číslo dílu: <b>D.2</b>
		Měřítko: <b>1:50</b>
		Číslo přílohy: <b>2</b>